

# 岩手県・歴史への旅



平泉世界遺産ガイドセンター長と行く

## 「歴史公園 えさし藤原の郷」

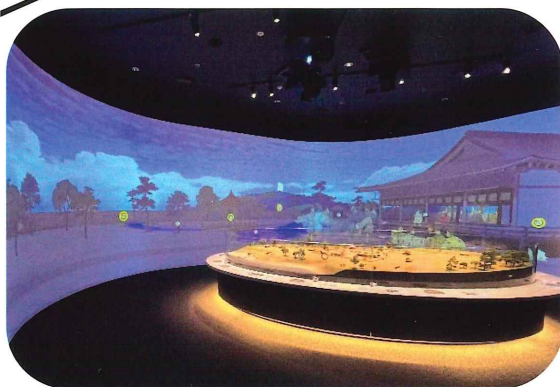
令和 8 年 6 月 20 日(土) 9:00~17:00

7,000 円

<一ノ関駅発着>

### ◎平泉世界遺産ガイドセンター

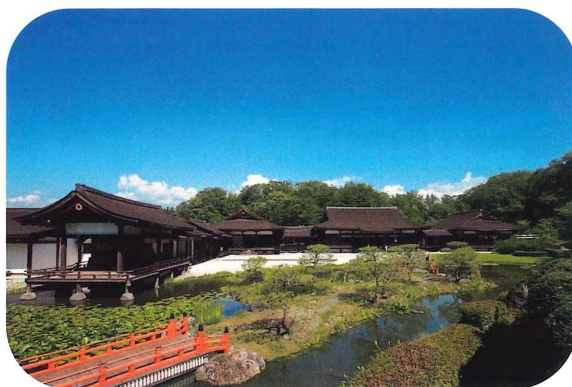
- 座学
  - ・まつりごとをおこなう政庁の役割  
どのような形でまつりごとがおこなわれたか？
  - ・政庁と私邸の役割分担について
  - ・座学を踏まえて  
ガイドセンター・柳之御所遺跡 見学



平泉世界遺産ガイドセンター

### ◎歴史公園えさし藤原の郷

- ガイドセンターで学んだことを念頭にして
  - ・政庁・伽羅御所・清衡館を見学
- その後自由時間  
八重樫センター長とともに引き続き園内見学も可能



歴史公園えさし藤原の郷・伽羅御所

昼食：お休み処えさし藤原の郷<冷麺焼肉膳>

### 今後ツアー予定

7月11日(土)

## 前川佳代先生と巡る 奥州藤原氏の郷・平泉

前川佳代：奈良女子大学  
古代学・聖地学研究センター  
協力研究員

7月18日(土)

## 千葉信胤先生と巡る 東磐井(千厩・渋民)の旅

千葉信胤：岩手大学客員教授  
平泉文化遺産センター参与

募集人員 25 名 最少催行人員 10 名

後援：平泉町

お申込みは、お電話・FAX・ネットフォームにて受け付けています  
 〈東磐交通株式会社〉

TEL：0191-47-3435

FAX：0191-47-4025

ネットフォーム  
 にて申込み



- ・当社が契約の締結を承諾し、申込書の内容が確認できましたら申込み成立となります。
- ・参加費については、当日お支払いください。キャンセルされる場合は、下記キャンセル料がかかります。
- ・募集締切：開催日の8日前。ただし定員になり次第締め切ります。

日時 (2026年)	コース (日帰り)	食事
6月20日(土) 中型バス使用 ※参加人数により マイクロバス の場合あり	一ノ関駅西口―《9:30 着》平泉世界遺産ガイドセンター (八重樫センター長：座学・センター長案内によるガイドセンター及び柳之御所遺跡見学)《11:00 発》―《11:45 着》 <b>昼食 (お休み処えさし藤原の郷)</b> ―《12:30 スタート》歴史公園えさし藤原の郷 (八重樫センター長案内による政庁・伽羅御所・清衡館を見学)《14:30 終了》(その後自由時間<引き続き八重樫センター長と一緒に園内見学可)《15:45 着》―《16:30 着》平泉世界遺産ガイドセンター――《17:00 着》一ノ関駅西口	昼 ○

※諸事情により、多少のコース並びに時間の変わる場合があります。あらかじめご了承ください。  
 添乗員は同行しません。スタッフが同行します。

お名前		連絡先(連絡取れる No)	
住所		生年月日	

- ・旅行条件は当パンフレットに記載されている条件のほか、当社旅行業約款及び最終日程表によります。
- ・取消料：旅行契約成立後、お客様のご都合で旅行を取り消される場合は下記の取消料をいただきます。

取消日	旅行開始日の前日から起算してさかのぼって				
	11日前まで	10日～2日前	前日	当日	旅行開始後の解除・無連絡不参加
取消料	無料	30%	40%	50%	100%

- ・参加費は当日集金のため、取消料発生の場合は請求書を発行しますので、お振込みをお願いします
- ・旅行日程に明示した運送・食事・入場観光等に係る費用及び消費税等諸税が含まれます
- ・最少催行人数に満たないときは催行中止とさせていただきます  
 その場合4日前までに連絡します
- ・旅行業約款特別補償規定により、一定の補償金及び見舞金を支払います
- ・個人情報の取扱い：お申込頂いた旅行の手配の範囲内での個人情報を利用させていただきます
- ・運行バス会社：東磐交通株式会社

企画・運営 (取扱旅行会社)：東磐交通株式会社 岩手県知事登録旅行業第 2-202 号 ANTA 正会員  
 岩手県一関市東山町長坂字町 4 1 0 ☎0191-47-3435 国内旅行業務取扱管理者 菅原良徳

※旅行業務取扱管理者とは、お客様の旅行を取り扱う営業所での取引に関する責任者です  
 旅行契約にご不明な点があれば、遠慮なく上記の旅行業務取扱管理者にお尋ねください

◇◇ 平泉町地域おこし協力隊活動費を活用しています。 ◇◇

写真撮影・アンケートの記入  
 の協力をお願いします